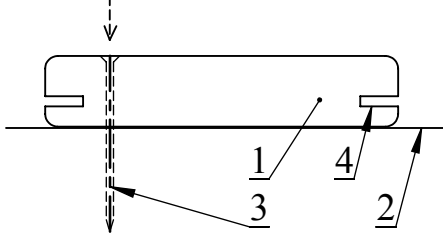
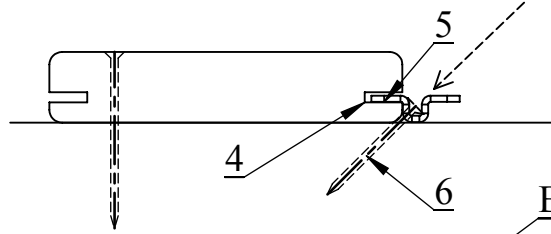


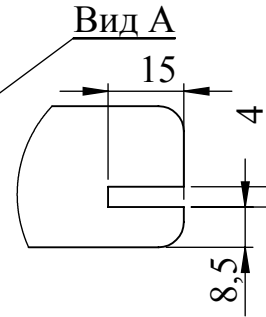
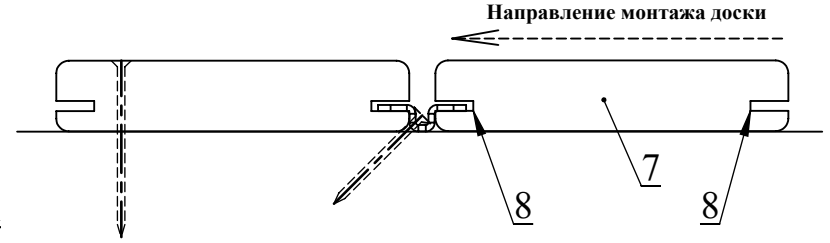
Первую доску (1) прикрепить к основанию (2) шурупом (3) выбрать локальный паз (4) в боковой поверхности доски



Установить в паз (4) доски крепеж (5) и завернуть шуруп (6) под углом 45 или 90 град

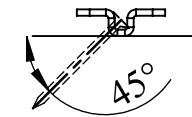


Выбрать во второй доске (7) пазы (8) в боковых поверхностях, установить вторую доску

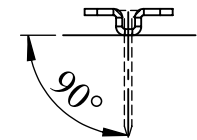


Варианты положения шурупа (6)

1. 45 градусов, позволяет исправлять кривизну доски при монтаже



2. 90 градусов, позволяет локально разобрать конструкцию



- Рекомендации:**
1. Рекомендуемый шуруп - HECO-FIX-plus 5*60 PZ
 2. Для локальной фрезеровки использовать ламельный фрезер MAKITA 3901

ПО УМОЛЧАНИЮ:
РАЗМЕРЫ В МИЛЛИМЕТРАХ
ШЕРОХОВАТОСТЬ:
ДОПУСКИ:
ЛИНЕЙНЫЕ:
УГЛОВЫЕ:

ОБРАБОТКА:

СГЛАДИТЬ
ЗАУСЕНЦЫ И
ОСТРЫЕ КРОМКИ

НЕ МАСШТАБИРОВАТЬ ЧЕРТЕЖ

РЕДАКЦИЯ

	ИМЯ	ПОДПИСЬ	ДАТА		
Разраб.					
Пров.					
Утв.					
Маш.					
Т.контр					

НАЗВАНИЕ:	
Материал:	
Чертеж №:	

ЧЕРТЕЖ ДЛЯ САЙТА КЛИПС